

news

пространство
материал
объем
конструкция

WWW.TATLIN.RU

TATLIN

ДЕКТЯРСК / BERNASKONI / KIRPICH / ВЕРЮ /
SMC ALSOP / NEUTELINGS RIEDIJK ARCHITECTEN /
UN STUDIO / АЛЕКСЕЙ ФЕДОРЧЕНКО /
СВЕРДЛОВСКИЙ ГРАЖДАНПРОЕКТ

ISBN 460716180001-0



4 607161 800010

00042

un studio
ВЕЩЬ В СЕБЕ

нью-йорк, сша

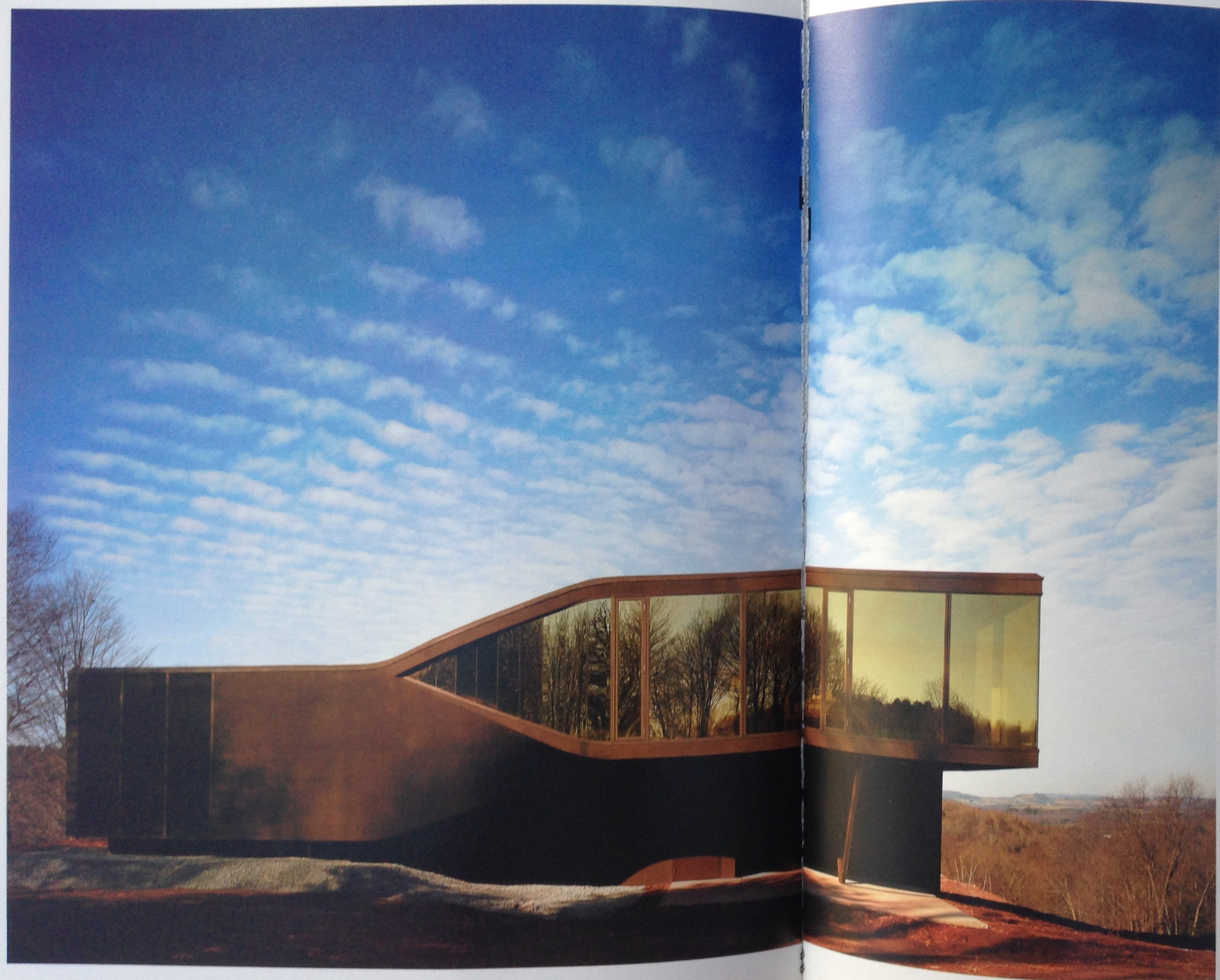
объект Villa NM
начало проектирования 2000
окончание строительства 2006
общая площадь 230 м2

архитекторы Ben van Berkel
with Olaf Gipser and Andrew
Benn, Colette Parras, Jacco van
Wengerden, Jan Debelius, Olga
Vazquez-Ruano, Martin Kuitert

фото Christian Richters
текст Евгения Бахтурова



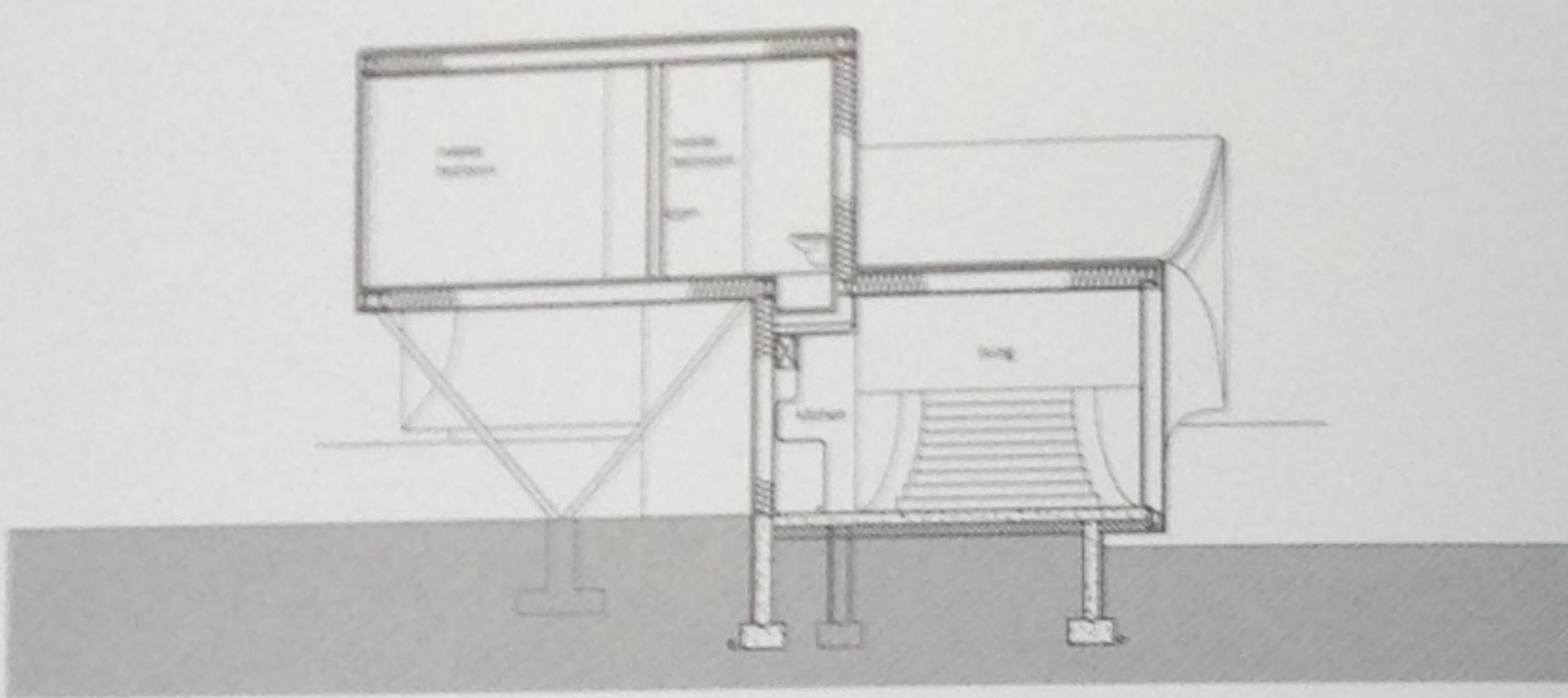
Ровно год назад Бен ван Беркель и Каролин Бос делали инсталляцию на тему «Дом для выходных» в Музее современного искусства в Филадельфии. Пытаясь преодолеть традиционализм и однообразие, они предложили уникальный модуль, достаточно вместительный для того, чтобы его можно было принять за дом, но не настолько большой, чтобы в нем потеряться. Прямоугольные поверхности архаичного строения вытянуты, спрессованы и скошены, создавая таким образом скульптурную арматуру, в рамках которой развивается диалектика дома для будней и дома для выходных. Конечно, то был концепт, а теперь пришел черед настоящей жизни, но, без сомнения, при проектировке виллы NM в пригороде Нью-Йорка авторы положили в основу именно эту идею. Не секрет, что архитекторов UN Studio волнуют, прежде всего, пространственные отношения, причем насколько это понятие обтекаемо, настолько же и вместительно – сюда могут войти отношение к пространству человека, функции, конструкции или света, но, по большому счету, важно лишь, как относится к пространству пространство. Даже поставив в центр проекта человека, что логично для частного дома, архитекторы не стали пренебрегать излюбленным методом проектировки – цифровым моделированием, которое вылилось в обтекаемые и перетекающие друг в друга поверхности, каждая из которых может быть полом, потолком и стеной одновременно. Появившаяся архитектурная



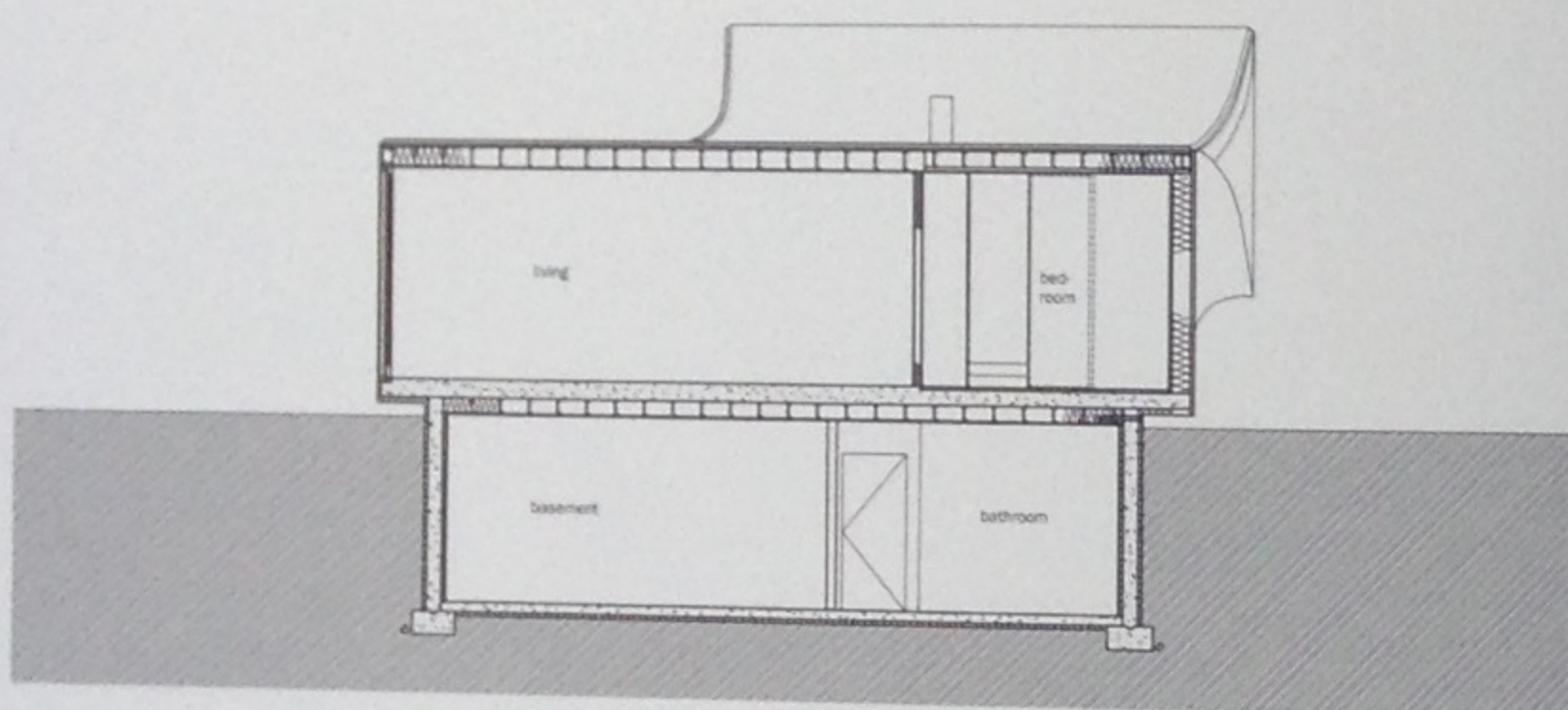
форма имитирует своеобразное «запредельное» пространство, которое само себя украшает. Даже при полном отсутствии декора конструкция не выглядит голой, превращая жителя в зрителя, приглашая следовать за пространственными конфигурациями, которые активизируются, если смотреть на объект с разных точек.

Вилла появилась в холмистой и лесистой местности, в двух часах езды от Нью-Йорка. В 20-30-е годы это было желанное место для элитных загородных домов, а в 70-е стало популярным благодаря Вудстоку. В последнее время участок утратил привлекательность, но теперь, почти через тридцать лет, сюда снова потянулись те, кто жаждет отдохнуть от суеты большого города. Место, выбранное для застройки, расположено на вершине холма, откуда открывается возможность кругового обзора лесов и лугов. Перепад высот на участке явился одновременно идеей и средством для объемно-пространственной организации здания. Единый, похожий на коробку объем разделяется на два. Один из них плавно, без резких переходов обращается на север, другой – поднятый на второй уровень – в противоположную сторону, одновременно выступая в качестве навеса, под которым помещен гараж. Трехмерная конструкция объекта выстраивалась по всем законам пространства: в здании отчетливо присутствуют вертикальная и горизонтальная оси, вокруг которых закручивается форма. Строение закручено

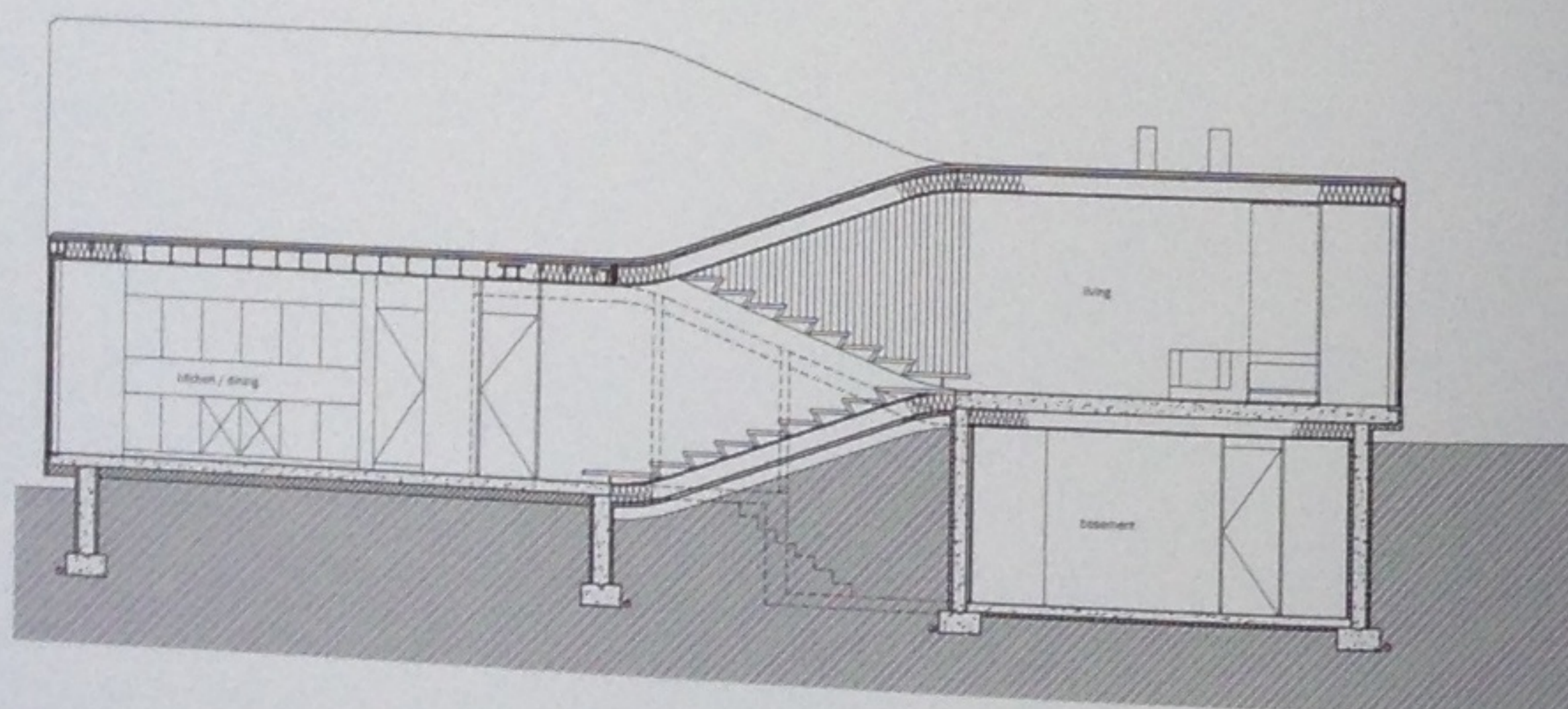
разрез 1-1



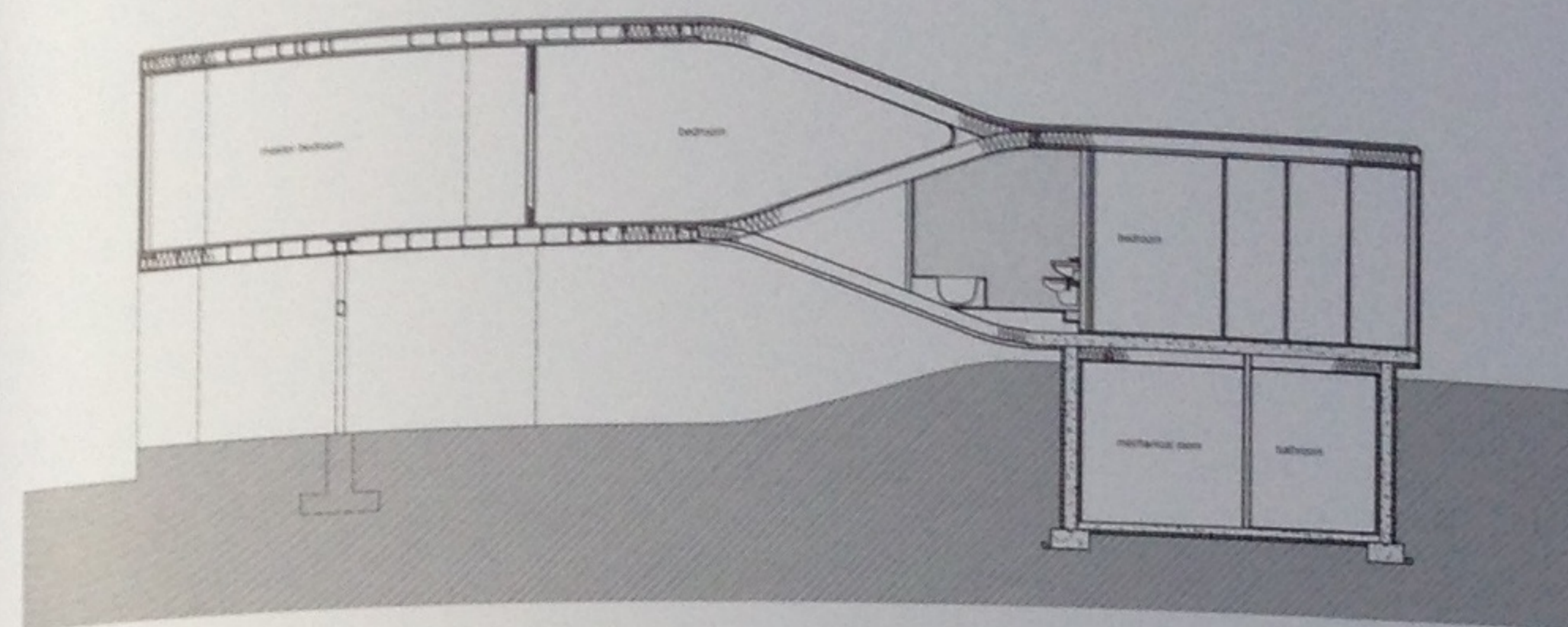
разрез 2-2



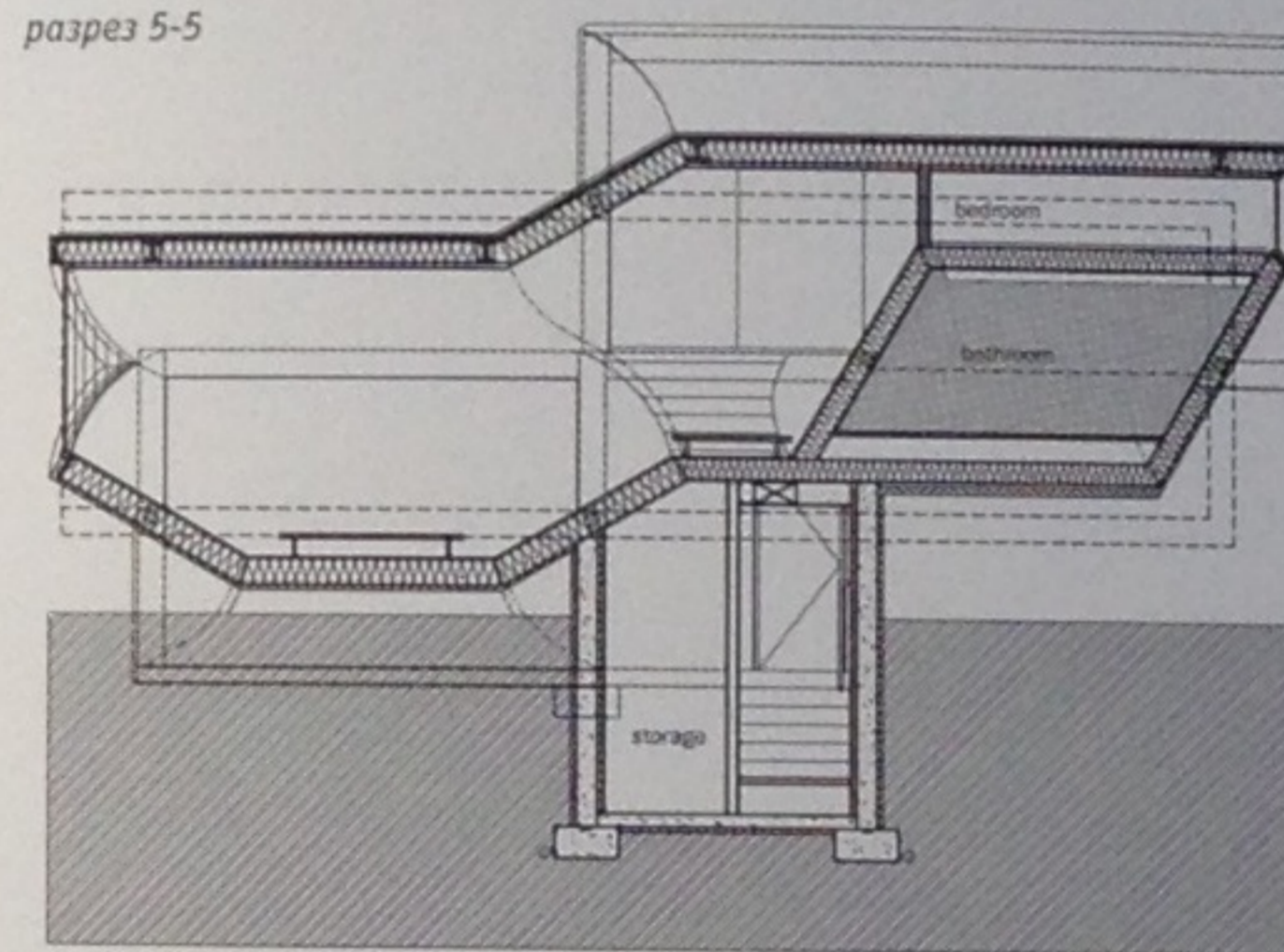
разрез 3-3



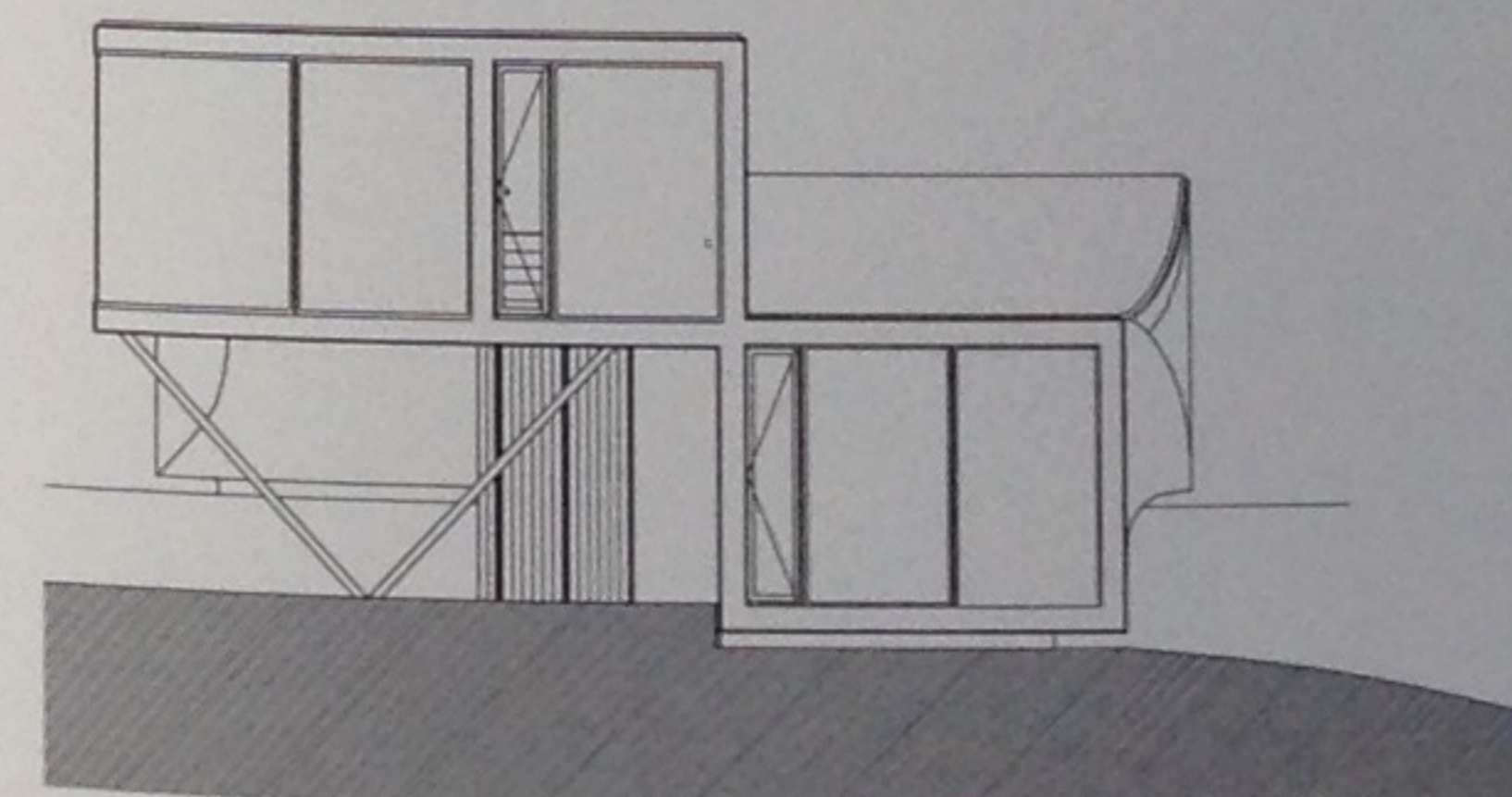
разрез 4-4



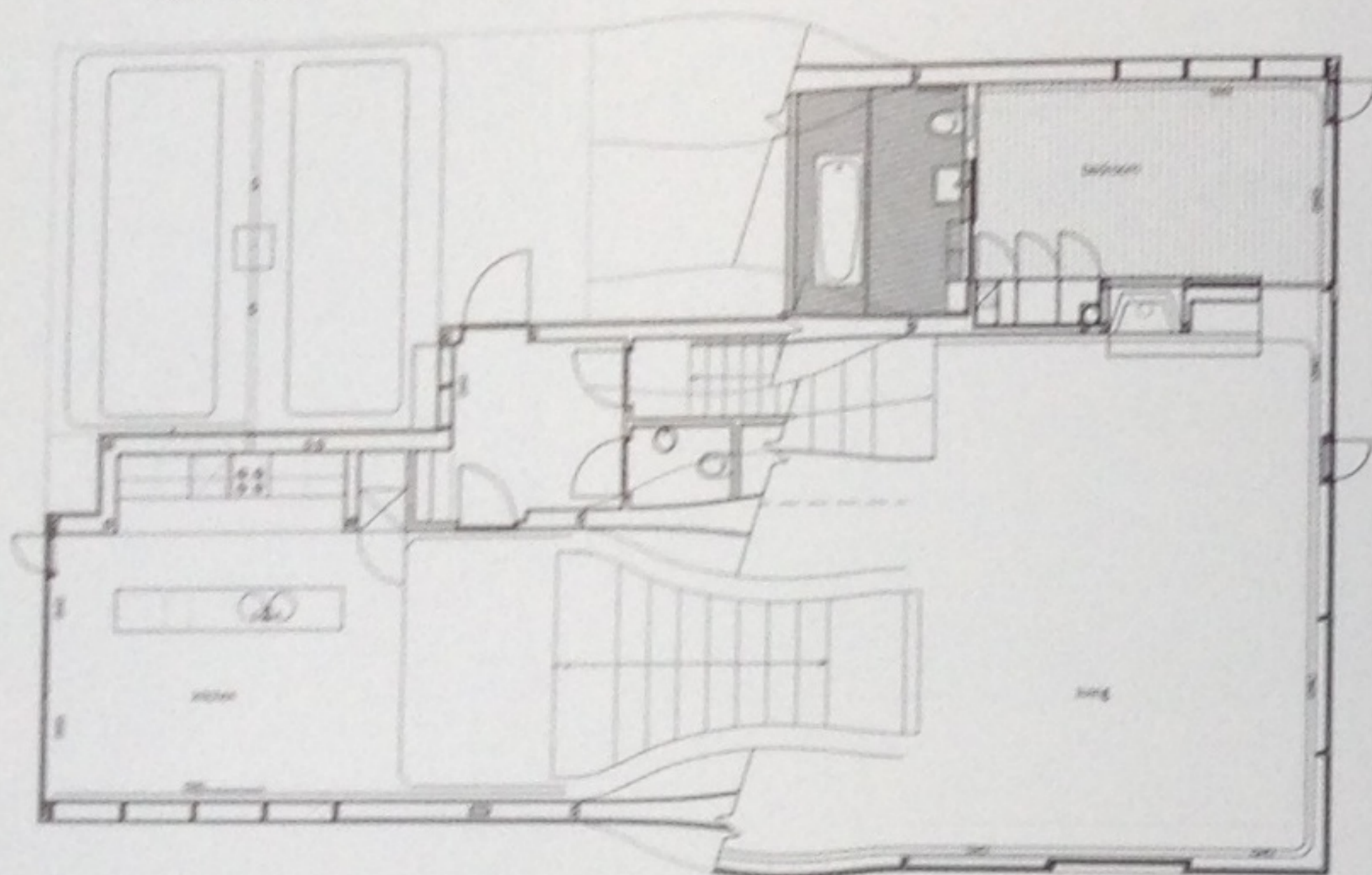
разрез 5-5



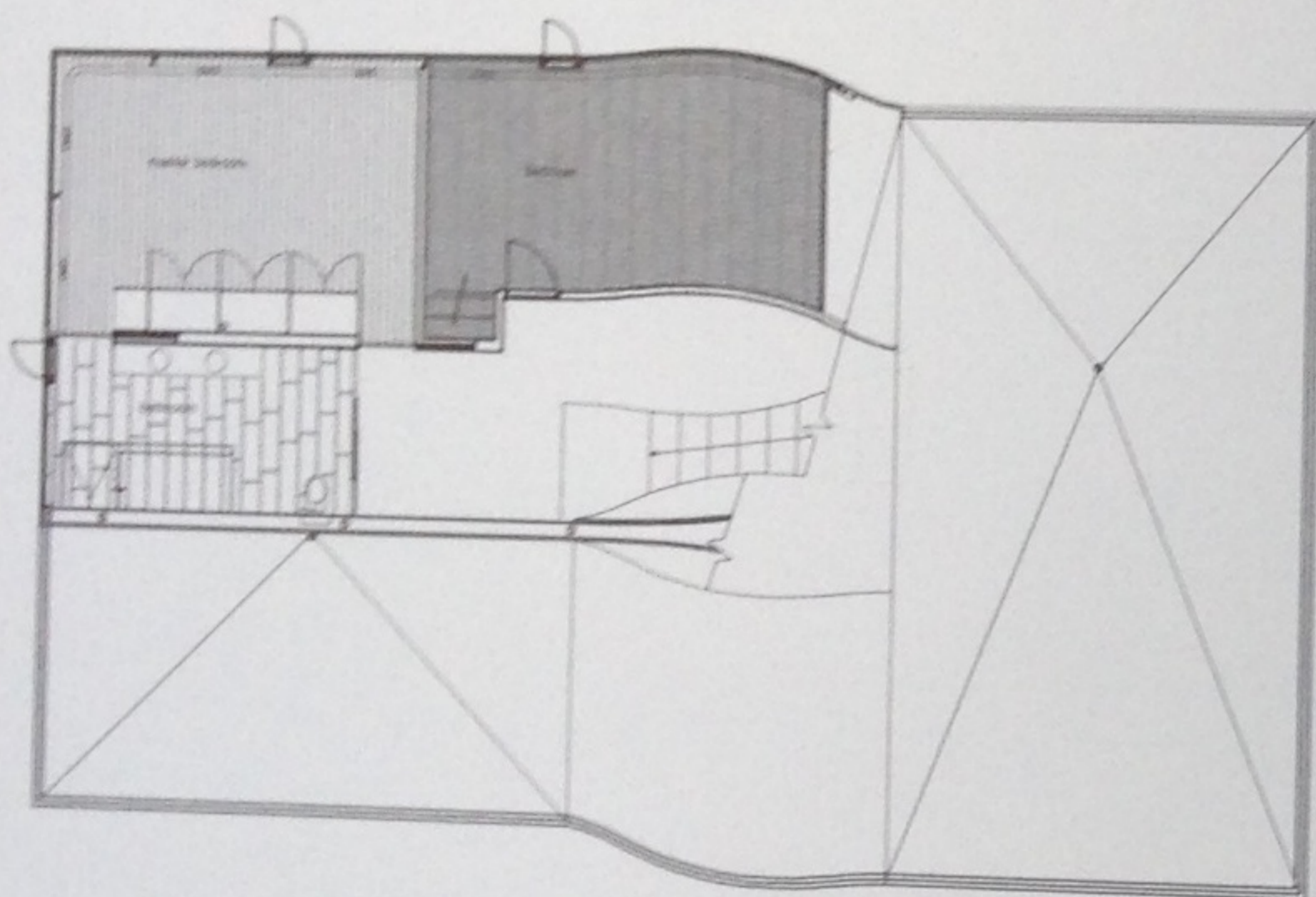
северный фасад



план 1-го этажа



план 2-го этажа



вокруг горизонтальной оси, осуществляя переходы вертикалей в горизонтали и наоборот. Для этой схемы были произведены фабричным способом пять бетонных структурных элементов, что значительно снизило стоимость строительства и позволило полностью обнажить конструкцию в интерьере почти без применения дополнительных средств. Две горизонтальные спирали, знаменующие переход из кухни в гостиную и из гостиной в спальни, пересекаются и в вертикальном направлении – в точках пересечений проходит вертикальная ось здания, в которую убраны все вспомогательные помещения, позволяя освободить наружные стены. Разумная трансформация геометрической формы архитектурными средствами сделала возможным появление здания, где сложная пространственная организация и смысловая наполненность не перерастают в перегруженность смыслами, оставляя пространство для исследования жизни.



